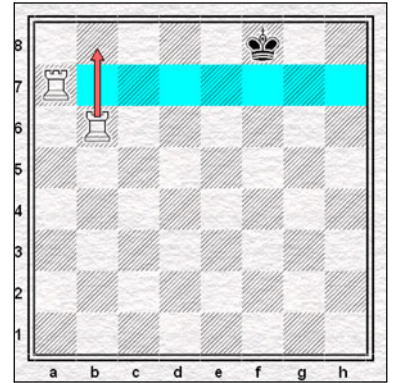
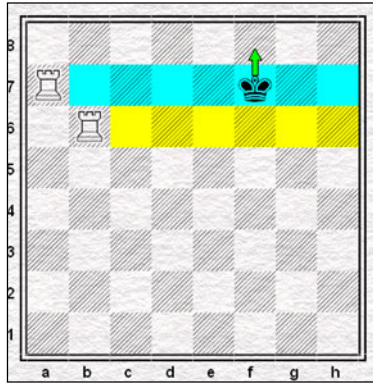
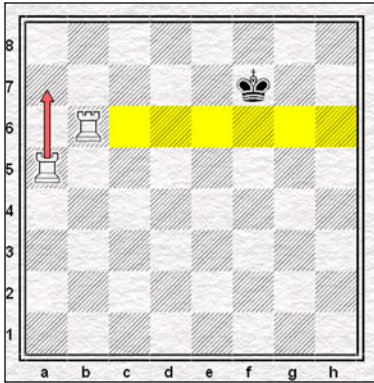


LE MAT DE L'ESCALIER

LA THEORIE

Le but du mat de l'escalier est de forcer le Roi à aller sur un bord de l'échiquier, une Tour bloquant le Roi et l'autre donnant le mat.



LA PRATIQUE

Trouver le meilleur coup pour les noirs : mater le Roi adverse ou juste le coincer.

