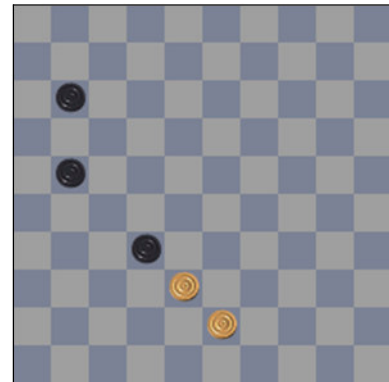
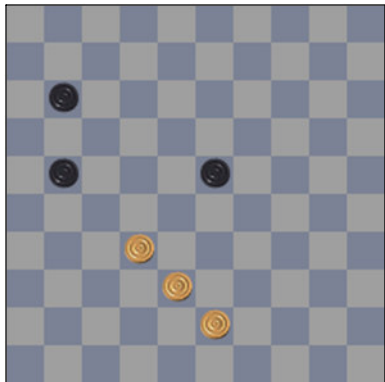


LE COUP DIRECT (1)

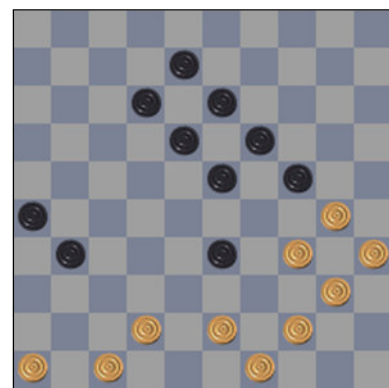
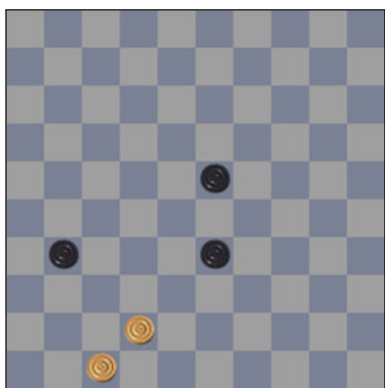
LA THEORIE

C'est la combinaison la plus élémentaire du jeu de dames. Le mécanisme consiste à donner un pion pour lui en reprendre davantage. Il faut une formation de pionnage, avec un pion d'appui.



LA PRATIQUE

Les blancs gagnent en deux temps.



Les blancs gagnent en trois temps.

